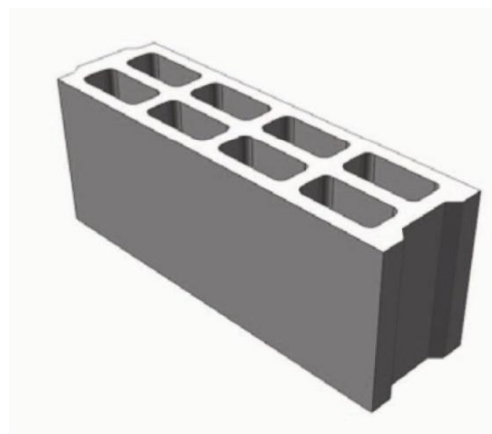


## Caratteristiche del blocco

### ➔ Blocco Argilla espansa 15x50x20

Codice di identificazione	15x50x20 Argilla espansa		
Dimensioni modulari (LxPxA, cm)	50,00	15,00	20,00
Dimensioni nominali (LxPxA, cm)	49,50	14,50	19,50
Percentuale foratura (%)	46,7		
Volume impasto (l)	7,63		
Densità impasto a secco (kg/m <sup>3</sup> )	1400		
Peso medio del blocco a secco (kg)	10,68		
Potere fonoisolante teorico a 500Hz (dB)	36,9		
Trasmittanza (K) a secco delle parete in opera (W/m <sup>2</sup> K, UNI 10355)	1,93		
Resistenza termica ( R ) della parete in opera (m <sup>2</sup> K/W, UNI 10355)	0,33		
Resistenza al fuoco REI (min)			
RE (min)			



### ➔ Blocco Argilla espansa 17x50x20

Codice di identificazione	17x50x20 Argilla espansa		
Dimensioni modulari (LxPxA, cm)	50,00	17,00	20,00
Dimensioni nominali (LxPxA, cm)	48,50	17,00	19,50
Percentuale foratura (%)	40,4		
Volume impasto (l)	9,78		
Densità impasto a secco (kg/m <sup>3</sup> )	1400		
Peso medio del blocco a secco (kg)	13,70		
Potere fonoisolante teorico a 500Hz (dB)	40,5		
Trasmittanza (K) a secco delle parete in opera (W/m <sup>2</sup> K, UNI 10355)	1,62		
Resistenza termica ( R ) della parete in opera (m <sup>2</sup> K/W, UNI 10355)	0,43		
Resistenza al fuoco REI (min)	180		
RE (min)	180		

