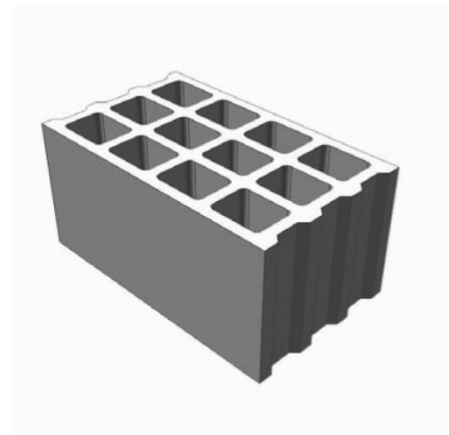


Caratteristiche del blocco

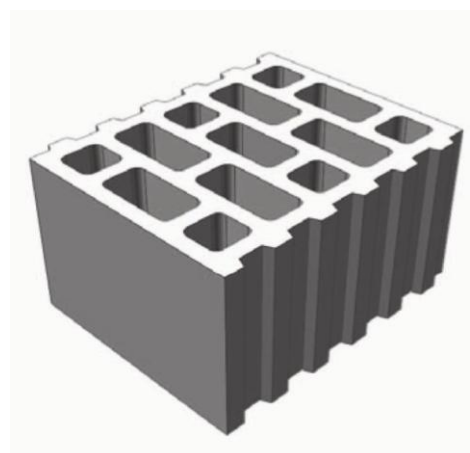
➔ Blocco Argilla espansa 30x38x20

Codice di identificazione	30x50x20 Argilla espansa		
Dimensioni modulari (LxPxA, cm)	50,00	30,00	20,00
Dimensioni nominali (LxPxA, cm)	49,50	29,50	19,50
Percentuale foratura (%)	55,5		
Volume impasto (l)	15,44		
Densità impasto a secco (kg/m ³)	1400		
Peso medio del blocco a secco (kg)	21,61		
Potere fonoisolante teorico a 500Hz (dB)	47,2		
Trasmittanza (K) a secco delle parete in opera (W/m ² K, UNI 10355)	1,33		
Resistenza termica (R) della parete in opera (m ² K/W, UNI 10355)	0,56		
Resistenza al fuoco REI (min)			
RE (min)			



➔ Blocco Argilla espansa 30x38x20

Codice di identificazione	30x38x20 Argilla espansa		
Dimensioni modulari (LxPxA, cm)	38,00	30,00	20,00
Dimensioni nominali (LxPxA, cm)	49,50	38,00	19,50
Percentuale foratura (%)	47,6		
Volume impasto (l)	12,65		
Densità impasto a secco (kg/m ³)	1400		
Peso medio del blocco a secco (kg)	17,72		
Potere fonoisolante teorico a 500Hz (dB)	48,3		
Trasmittanza (K) a secco delle parete in opera (W/m ² K, UNI 10355)	1,01		
Resistenza termica (R) della parete in opera (m ² K/W, UNI 10355)	0,79		
Resistenza al fuoco REI (min)			
RE (min)			



I-39023 Eysrs | Oris (BZ), Vinschgauer Straße | Via Venosta 33
T +39 0473 739 937, F +39 0473 739 720
info@schoenthaler.com, www.schoenthaler.com



Betonsteinwerk und
Baustoffhandel seit 1964.

Manufatti in cemento e
Commercio materiali edili dal 1964.
